

カフェキッチンで編む エコたわし フルーツコースター

イチゴ **A** OS-4019 **B** OS-4020

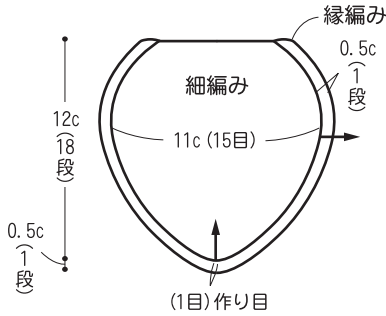
◎使用糸/カフェキッチン
A col. 15(赤)・・・15g・8(グリーン)・・・2g
 ・1(きなり)・・・80cm
B col. 1(きなり)・・・15g・8(グリーン)・・・2g
 ・15(赤)・・・80cm
 ◎使用針/7.5/0号かぎ針
 ◎出来上がりサイズ/よこ約12cm、たて約12.5cm



＜編み方要点＞

- ① 本体を図のように2枚編み、続けて縁編みを説明のようにして編みます。
- ② 葉を編み、葉の糸端で本体につけます。
- ③ 前側に刺しゅうします。

＜本体＞ 2枚



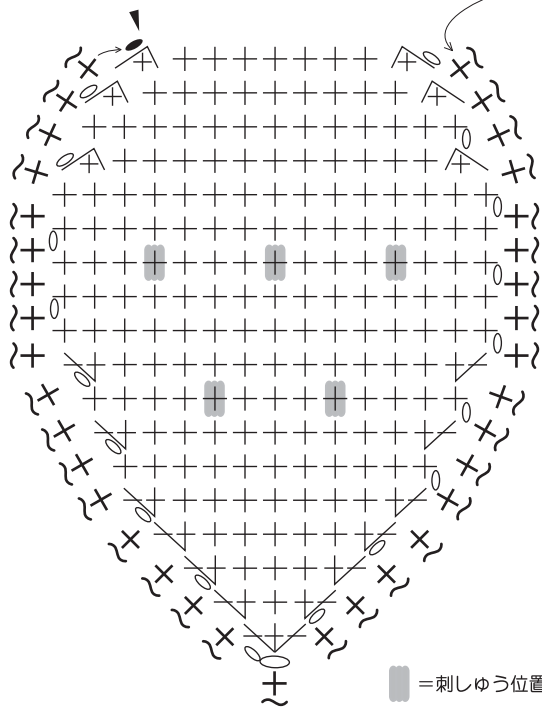
配色

| | A | B |
|------|----------|----------|
| 本体 | 赤 | きなり |
| 葉 | グリーン | グリーン |
| 刺しゅう | きなり | 赤 |

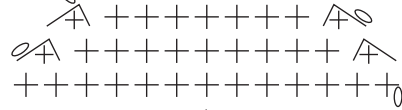
＜編み目記号＞

- = 鎖編み目
- = 引き抜き編み目
- +
- × = 細編み目 (= ×)
- ∨ = 細編み2目編み入れる
- ∧ = 細編み2目一度
- ⋈ = バック細編み目
- ⊥ = 中長編み目

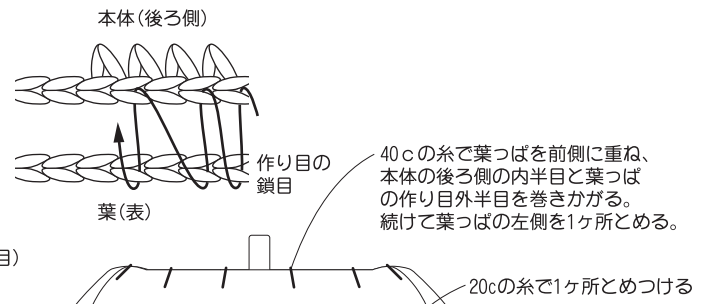
本体を2枚編み、後ろ側からの続きで立ち上がりの鎖を1目編み、前後を外表に重ねてバック細編みで編みつく。



- ← ⑱ 9目
- ⑰ 11目
- ← ⑯ 13目
- ⑮ 13目
- ← ⑭ 15目
- ⑬ 15目
- ← ⑫ 15目
- ⑪ 15目
- ← ⑩ 15目
- ⑨ 15目
- ← ⑧ 13目
- ⑦ 13目
- ← ⑥ 11目
- ⑤ 11目
- ← ④ 9目
- ③ 7目
- ← ② 5目
- ① 裏山を拾う(3目)
作り目(1目)



後ろ側



＜葉＞ グリーン 1枚

