



## 「女の子のお洋服」 お詫びと訂正

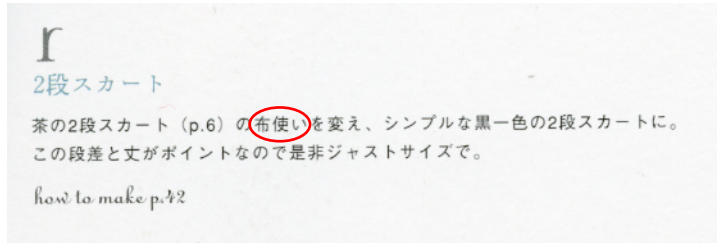
以下の部分に文字、数字等、表記の誤りがありました。お詫びして訂正いたします。

※**青字**が誤り、**赤字**が正しい表記です。

※お買い求めいただいた時期によっては、すでに一部訂正がされている場合もあります。

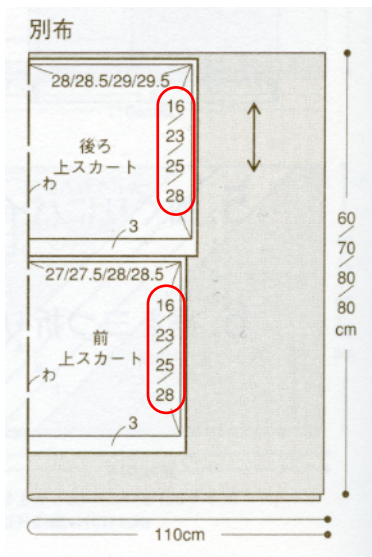


15 ページ [Lesson 2 スタンドカラーのつけ方]  
9番目のプロセス写真中の文字 **表衿**→**裏衿**

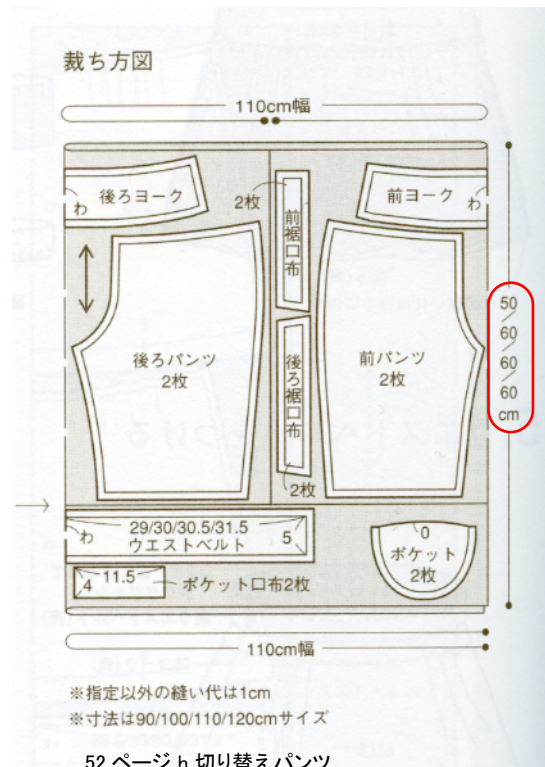


25 ページ r 2 段スカートの説明

茶の2段スカート (p.6) の**文**を変え〜茶の2段スカート (p.6) の**布使い**を変え〜

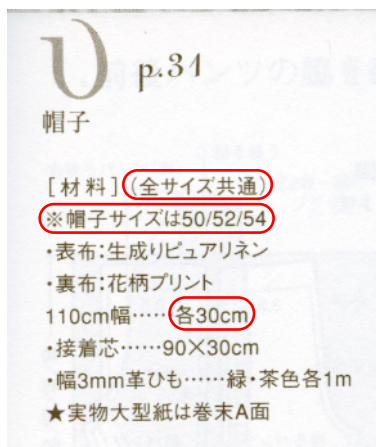


42 ページ c,r 2 段スカート  
作品 C の別布の裁ち方図 上スカートの寸法 (後ろ・前とも)  
**21/28/30/33**→**16/23/25/28**



52 ページ h 切り替えパンツ

裁ち方図 布の用尺 **60/80/70/80**→**50/60/60/60**



59 ページ v 帽子

[材料] (全サイズ共通) ←表記を追加します。

※用尺は左から **90/100/110/120 サイズ**→※帽子サイズは **50/52/54**

・表布:生成りピュアリネン

・裏布:花柄プリント

110cm 幅……各 **90/100/110/120cm**→各 **30cm**

・接着芯〜

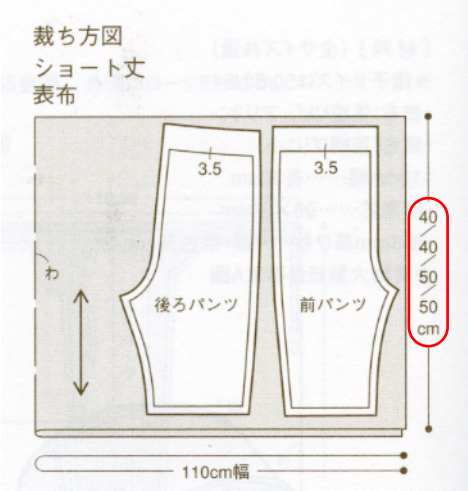
「女の子のお洋服」 お詫びと訂正

※青字が誤り、赤字が正しい表記です。  
※お買い求めいただいた時期によっては、すでに一部訂正がされている場合もあります。

[縫い方順序]

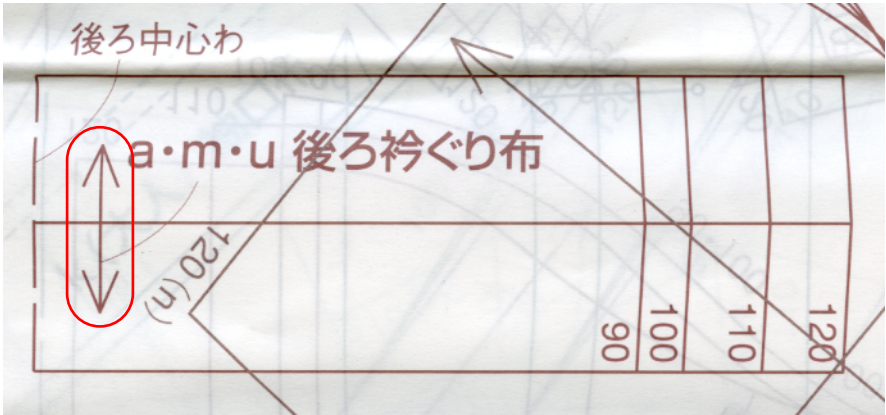
1. 前後パンツの脇を縫い、股下を縫う。
2. 左右のパンツを中表に合わせて、股上を縫う。後ろウエストにゴム通し口を縫い残す。
3. ゴム通し口を作り、ウエストを三つ折りにして縫う。
4. 裾口リブを縫い、パンツの裾につける。ロング丈の裾口リブには、縫い目の上にレースを表から縫いつける。
5. ウエストにゴムテープを通す。

※作品j・ショート丈の90cmサイズのみ  
ひざ上文になります。



60 ページ j.n ニット地スパッツ  
[縫い方順序]  
以下の文章を追加します。  
※作品j・ショート丈の 90cmサイズのみ  
ひざ上文になります。

裁ち方図 ショート丈 表布の用尺  
60/80/70/80→40/40/50/50



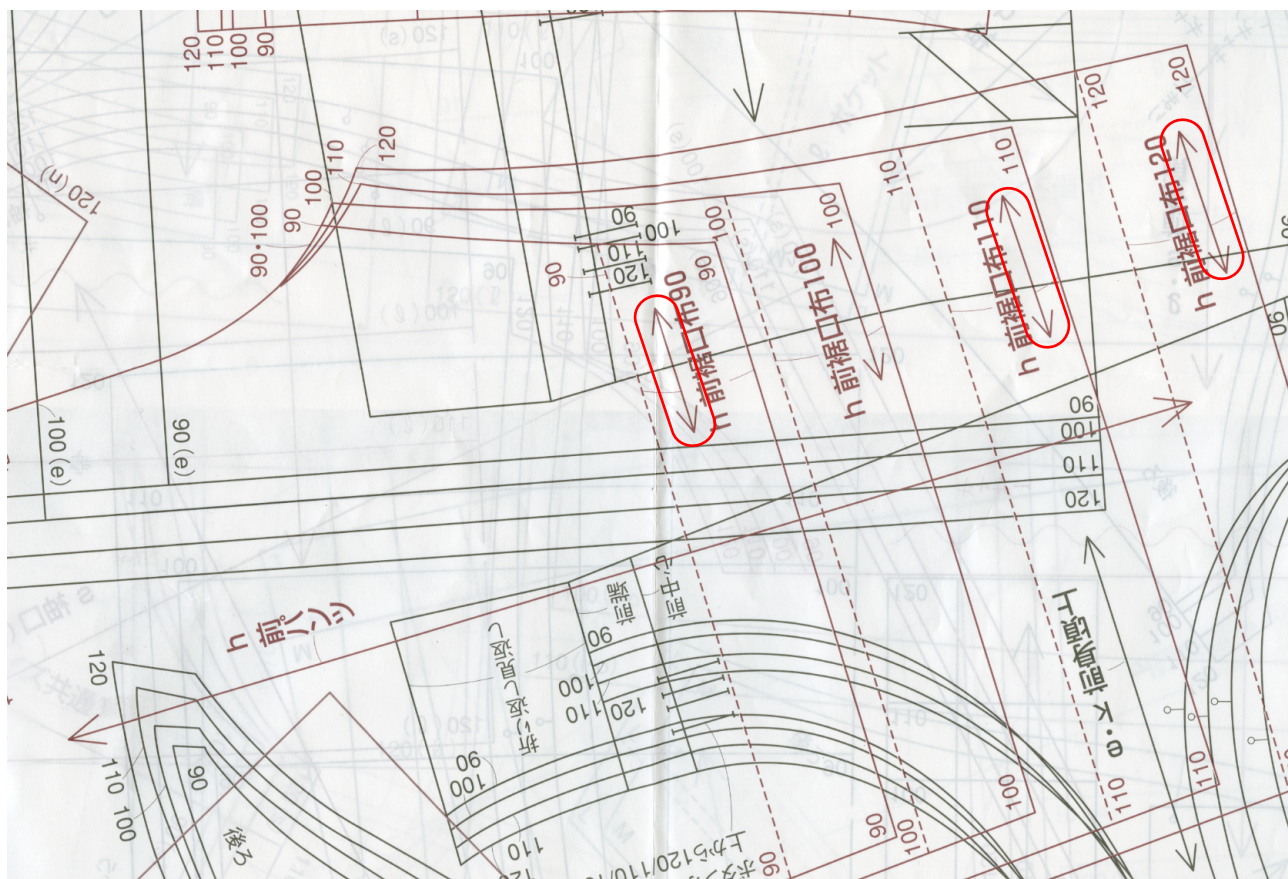
型紙 A 面  
a・m・u キャミソール 前衿ぐり布→布目線の向きを変更します  
a・m・u キャミソール 後ろ衿ぐり布→布目線の向きを変更します



# 「女の子のお洋服」 お詫びと訂正

※青字が誤り、赤字が正しい表記です。

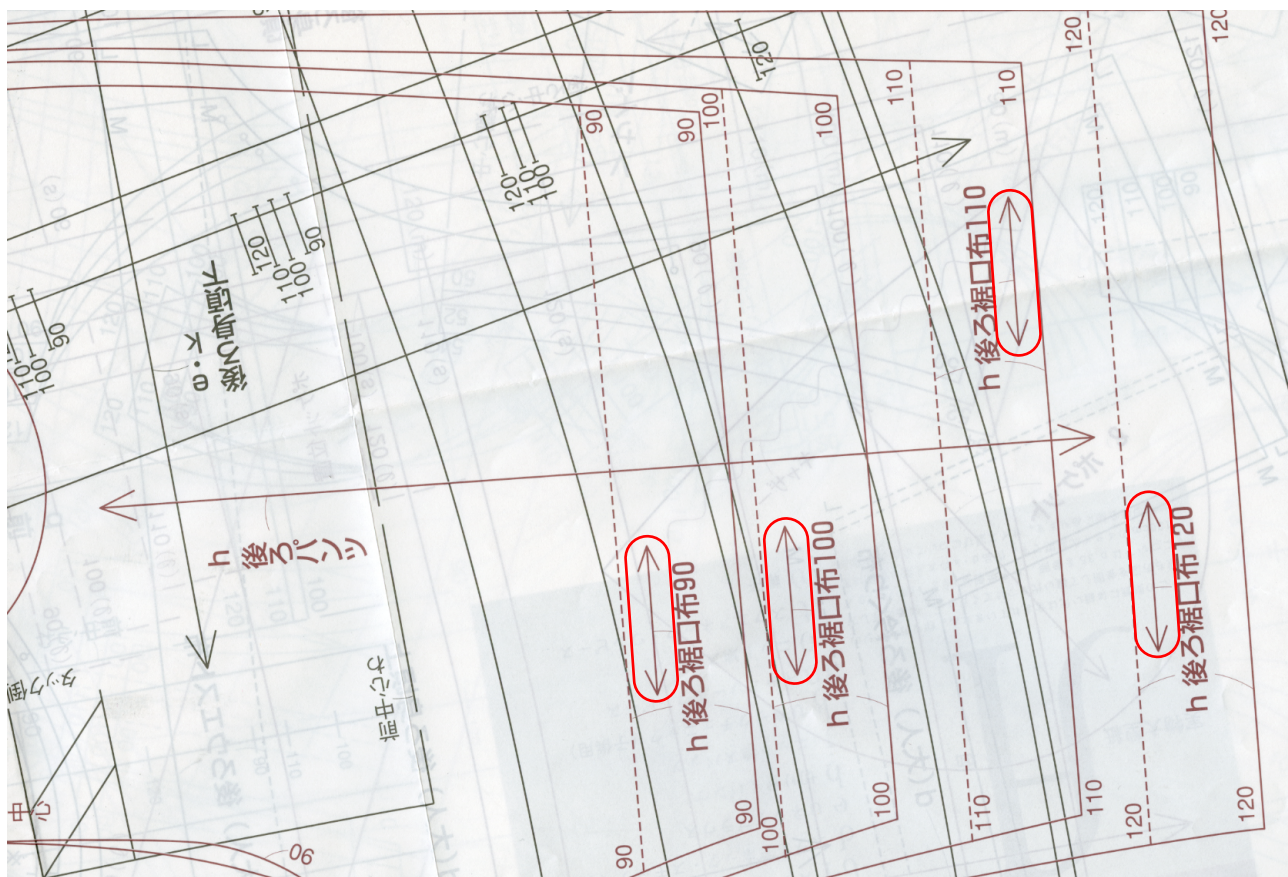
※お問い合わせいただいた時期によっては、すでに一部訂正がされている場合もあります。



型紙 A 面

h切り替えパンツ 前裾口布 布目線を追加します

h切り替えパンツ 後ろ裾口布 布目線を追加します

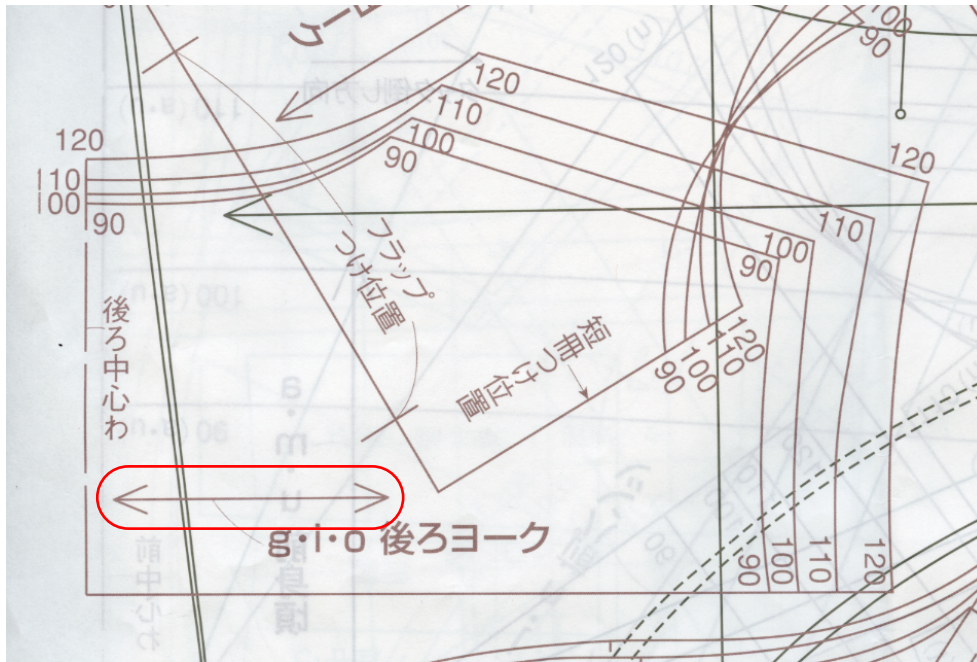




## 「女の子のお洋服」 お詫びと訂正

※青字が誤り、赤字が正しい表記です。

※お問い合わせいただいた時期によっては、すでに一部訂正がされている場合もあります。

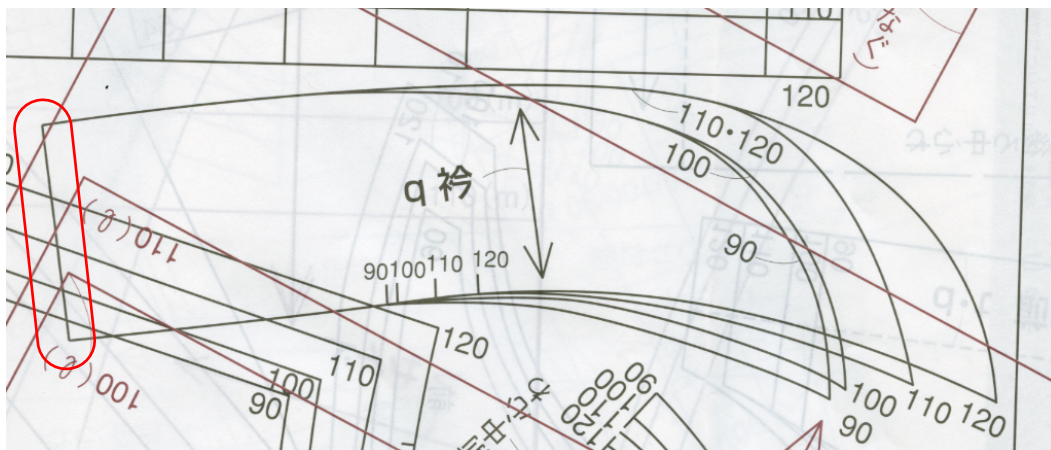


型紙 B 面

g スタンドカラーシャツ

・i ノースリーブワンピース・o シャツワンピース

後ろヨーク→布目線の向きを変更します

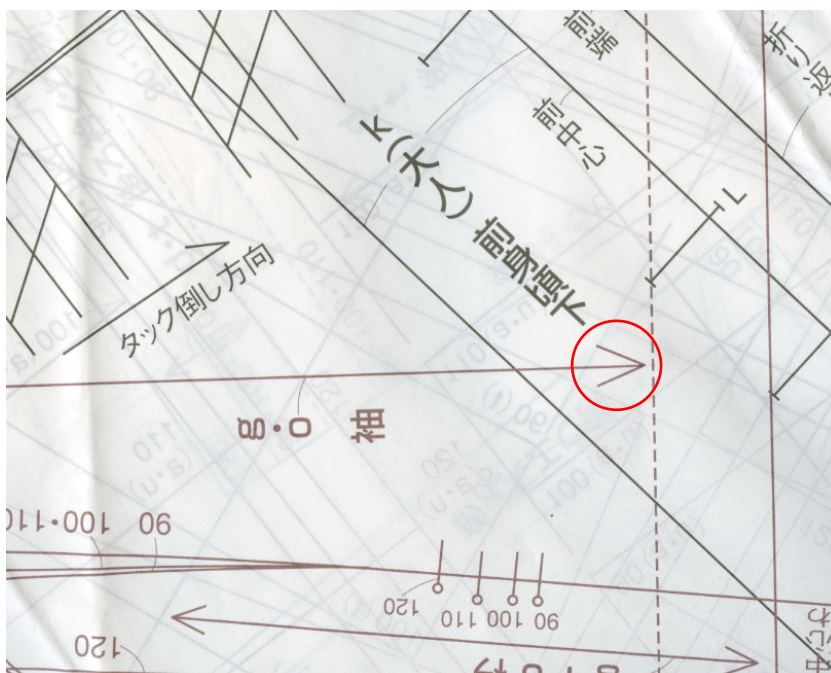


型紙 B 面

q おでかけきちんとブラウス

衿→左端のラインを点線から実線に変更します

後ろ中心わの文字を削除してください。



型紙 B 面

g スタンドカラーシャツ・o シャツワンピース

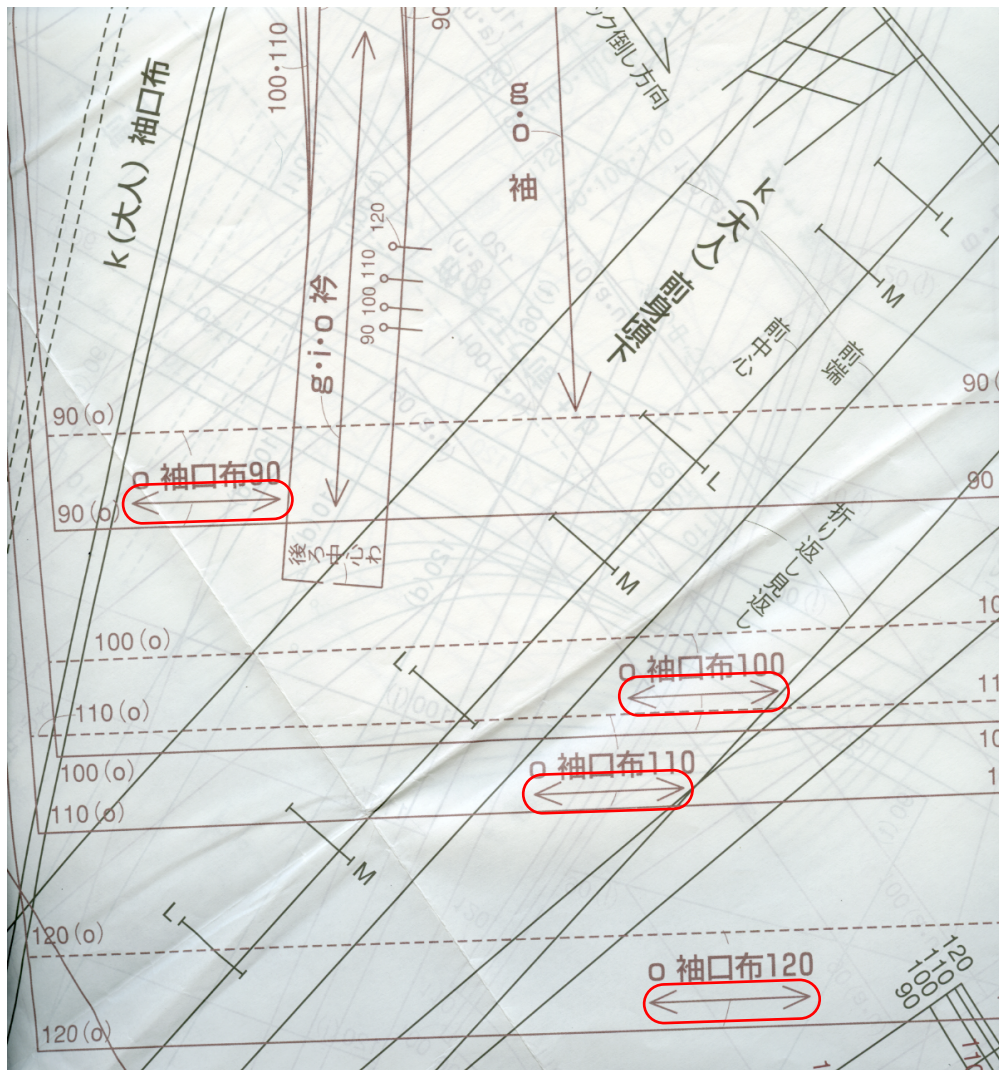
袖→布目線の長さを変更します



## 「女の子のお洋服」 お詫びと訂正

※青字が誤り、赤字が正しい表記です。

※お買い求めいただいた時期によっては、すでに一部訂正がされている場合もあります。



型紙 B 面

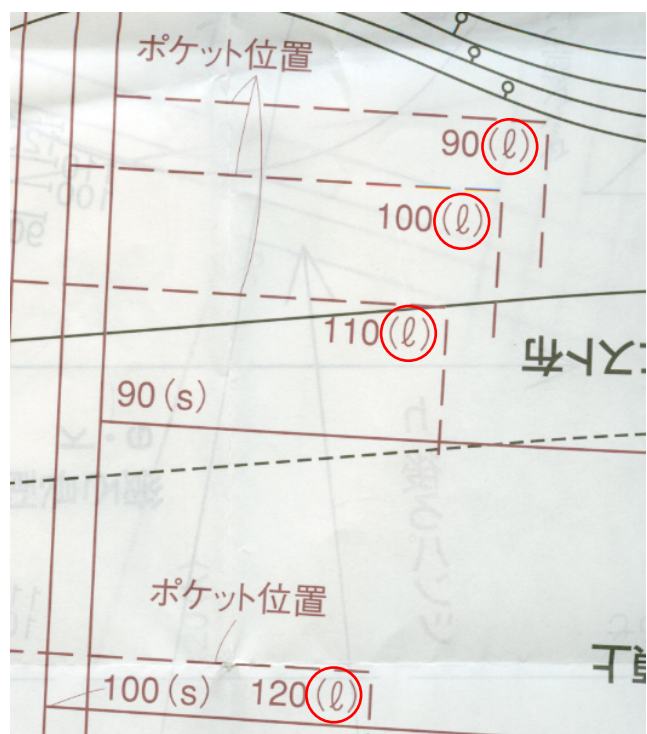
○ シャツワンピース 袖口布→布目線を追加します



型紙 B 面

ℓ 長袖ニット地・パーカー・s 丸衿の半袖ブルゾン

後ろ身頃 (型紙の端の方に配置してある方)→前身頃



型紙 B 面

ℓ ポケット位置 作品記号 (s)→(ℓ)