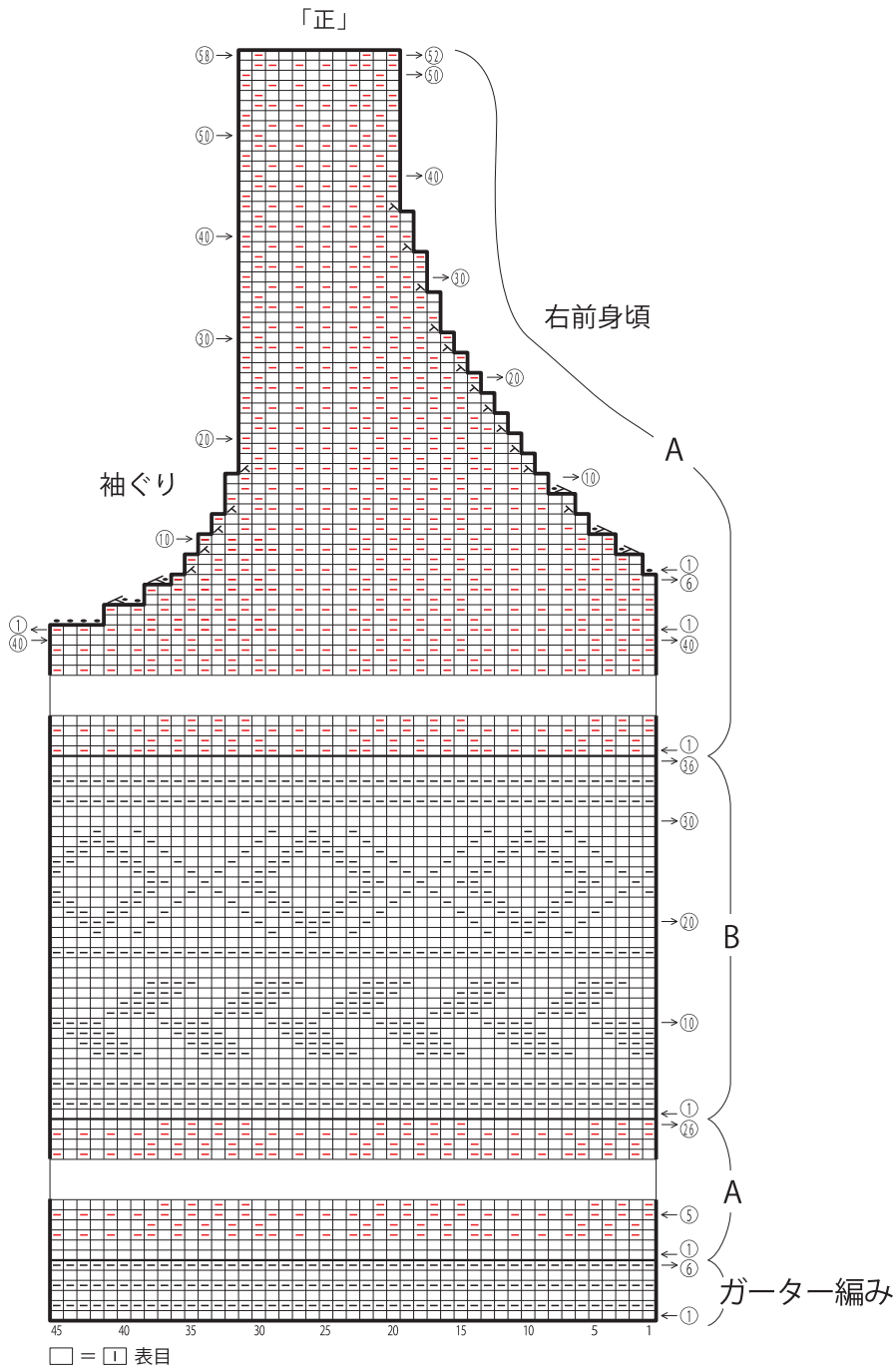


■ 52ページ 作品9

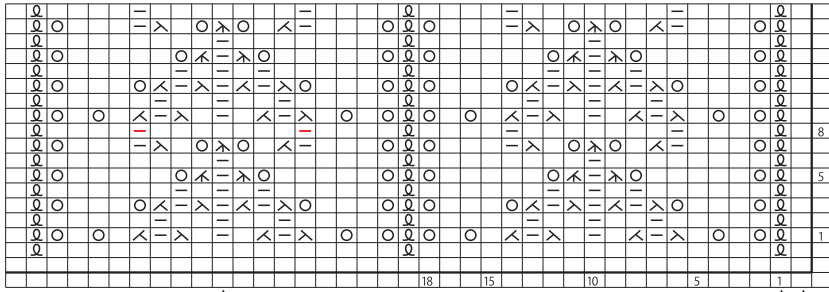
右前身頃の模様編みA内の模様《かのご編みとゴム編み風の柄》配置に誤りがありました。



■ 作品 14 62ページ

裏目記号が2カ所抜けていました。赤い線が追加した箇所です。

「正」 模様編みA

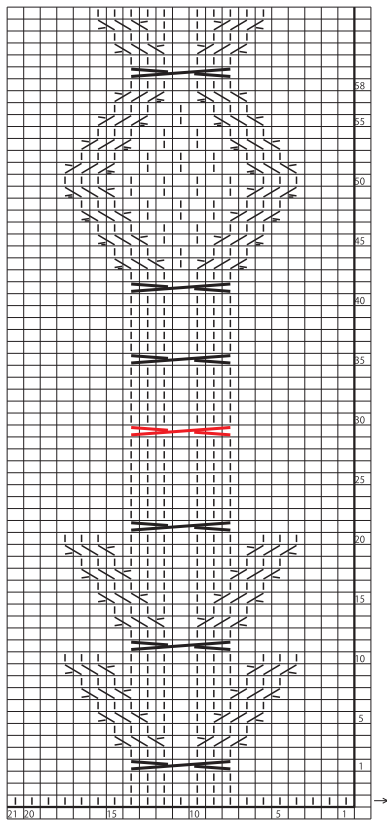


□ = 表目 ↑ 身頃・袖中心
 ↑ ↑ 後身頃 前身頃・袖
 編み始め

■ 91ページ 作品 24

模様編みBの交差記号が一カ所抜けていました。

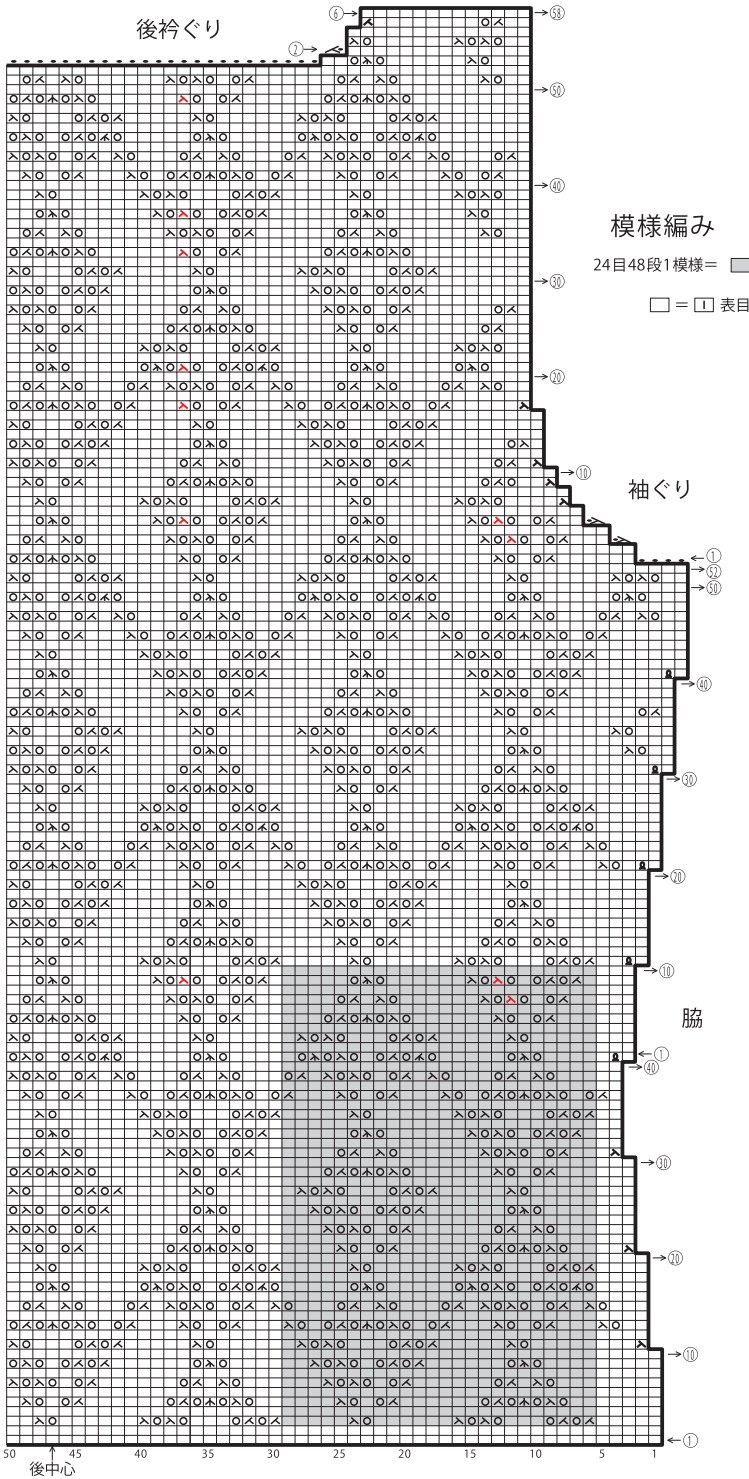
「正」 模様編みB



□ = 裏目

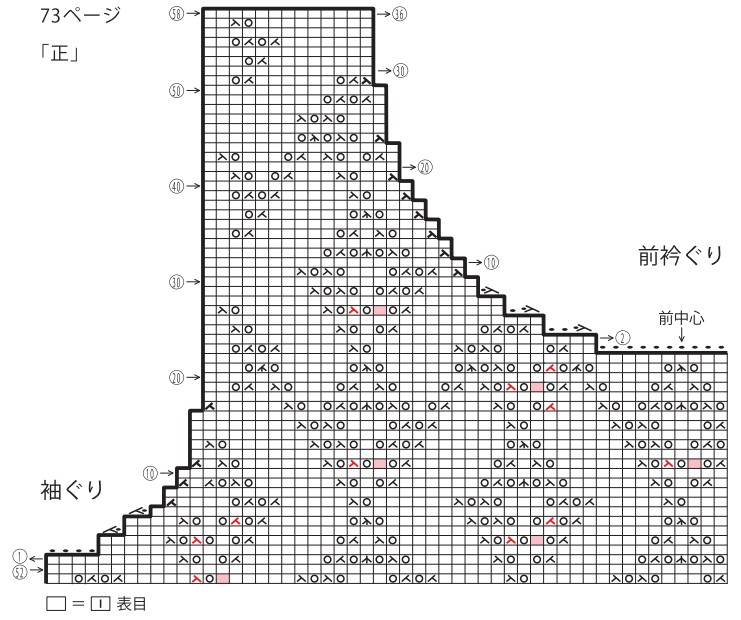
編み目記号に抜けと余分がありました。赤い線が追加、 が削除した箇所です。

72ページ 「正」



73ページ

「正」



37ページ 「正」

