

# 1玉で編める キナリCafeのドイリー

◎使用糸/キナリCafe  
 ジュート麻100極太 col.61(きなり)…26g  
 ◎使用針/8/0号かぎ針  
 ◎出来上がりサイズ/よこ約17cm、たて約17cm

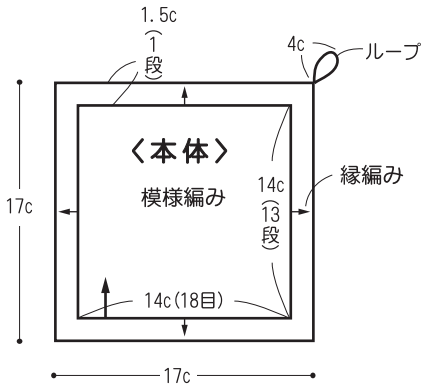


0S-1004

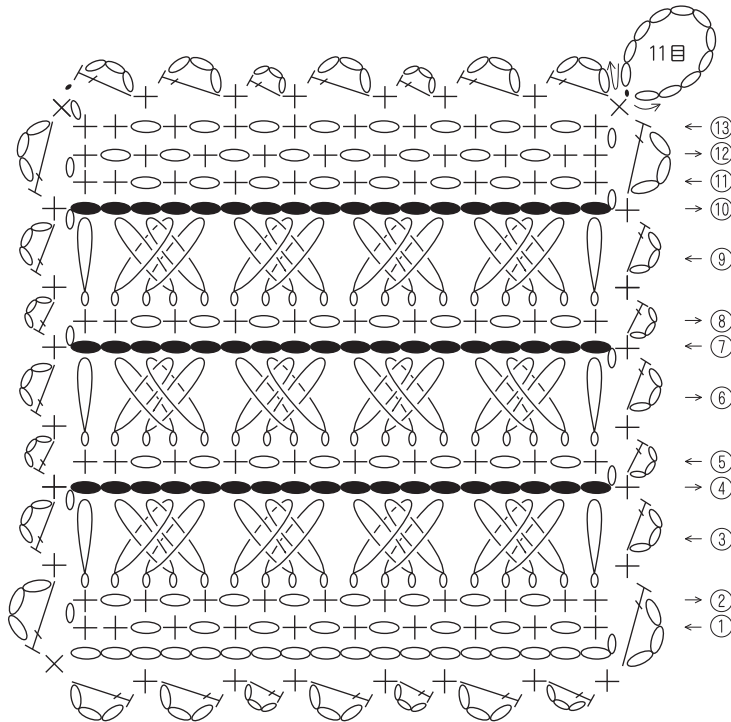
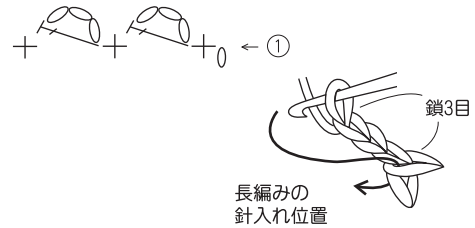
ジュート麻100極太

## 〈編み方要点〉

- ① 本体は鎖の作り目をして1段めは鎖の裏山を拾って編みます。  
 チェーンペトールを3cm厚紙に通しながら編み、次の段で左の2目の  
 チェーンの中に右の2目のチェーンを通して交差させながら引き抜きます。
- ② 本体の続きで縁編みを図のように編み、途中ループも編みます。



## 〈縁編み〉



## 〈編み目記号〉

- = 鎖編み目
- = 引き抜き編み目
- + = 細編み目 (= ×)
- ⏟ = 長編み目

