

# カフェキッチンで編む エコたわし フルーツコースター

洋ナシ ④OS-4025 ⑤OS-4026

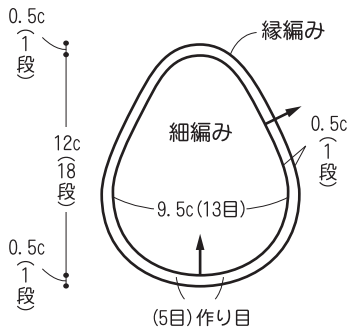
◎使用糸／カフェキッチン  
**A** col. 6(マスタード)・・・14g・4(ブラウン)・・・1g  
**B** col. 7(リーフグリーン)・・・14g・4(ブラウン)・・・1g  
 ◎使用針／7.5/0号かぎ針  
 ◎出来上がりサイズ／よこ約10.5cm、たて約13cm



## 〈編み方要点〉

- ① 本体を図のように2枚編み、続けて縁編みを説明のようにして編みます。
- ② 葉を編み、葉の糸端で本体につけます。
- ③ 前側に刺しゅうします。

## 〈本体〉 2枚



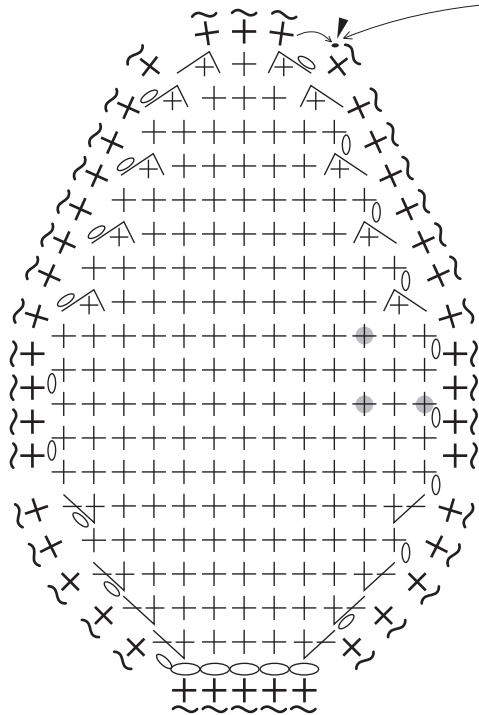
## 配色

	A	B
本体	マスタード	リーフグリーン
葉	ブラウン	ブラウン
刺しゅう	ブラウン	ブラウン

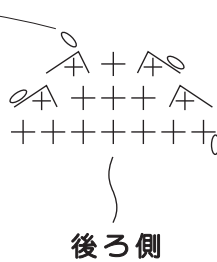
## 〈編み目記号〉

- = 鎖編み目
- = 引き抜き編み目
- + = 細編み目 (= ×)
- ∨ = 細編み2目編み入れる
- ∧ = 細編み2目一度
- ⋈ = バック細編み目
- ┆ = 中長編み目

本体を2枚編み、後ろ側からの続きで立ち上がりの鎖を1目編み、前後を外表に重ねてバック細編みで編みつく。



- ← ⑱ 3目
- ⑰ 5目
- ← ⑯ 7目
- ⑮ 7目
- ← ⑭ 9目
- ⑬ 9目
- ← ⑫ 11目
- ⑪ 11目
- ← ⑩ 13目
- ⑨ 13目
- ← ⑧ 13目
- ⑦ 13目
- ← ⑥ 13目
- ⑤ 13目
- ← ④ 11目
- ③ 11目
- ← ② 9目
- ① 裏山を拾う(7目)  
作り目(5目)



● = 刺しゅう位置

## 〈葉〉 ブラウン 1枚

