

カフェキッチンで編む

海のいきもの

クマノミ

1W-1503

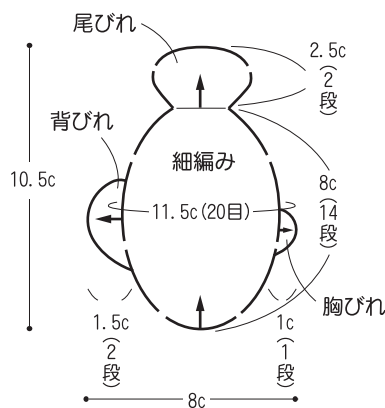
◎使用糸／カフェキッチン
col. 55(オレンジ)・・・8g・
col. 1(きなり)・・・3g・col. 17(黒)・・・2g
◎使用針／7/0号かぎ針
◎出来上がりサイズ／よこ10.5cm、たて8cm

〈編み方要点〉

- ① 本体はわの作り目をして、図のように配色しながら14段編み、糸を詰めます。尾びれを向い同士目を重ねて拾って編みます。
- ② 背びれと胸びれを本体に編みつけます。
- ③ 目を編み、とめつけます。
- ④ 目と口を刺しゅうします。
- ⑤ ループを編み、背びれの裏側(中長の足もと)にとめつけます。



〈本体〉 オレンジ、きなり、黒

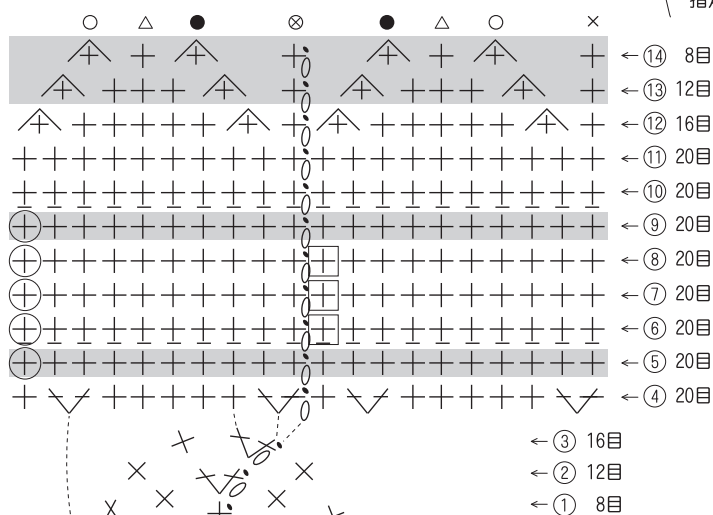


尾びれ



配色

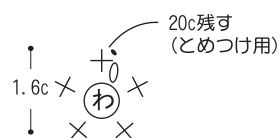
指定以外・・・きなり
指定以外・・・オレンジ



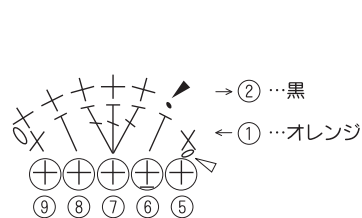
〈編み目記号〉

- = 鎖編み目
- = 引き抜き編み目
- + = 細編み目 (= ×)
- ± = 細編みのすじ編み目 (向こう半目を拾う)
- ∨ = 細編み2目編み入れる
- △ = 細編み2目一度
- ⊥ = 中長編み目
- ∇ = 長編み3目編み入れる
- ▽ = 長々編み3目編み入れる

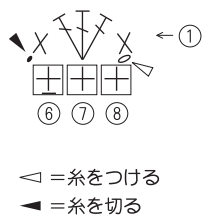
〈目〉 きなり 2コ



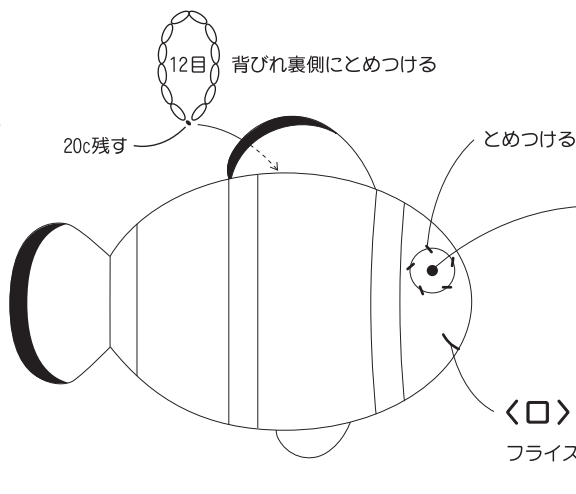
〈背びれ〉 オレンジ、黒



〈胸びれ〉 オレンジ



〈ループ〉 オレンジ



〈目〉 黒
フレンチナッツステッチ
(4回巻き)

〈口〉 黒
フライステッチ

オレンジ
50cmを10本
中へ入れて
均等にする