

スヌード

(作品No.1W-0501)

◆使用糸◆小巻Caféあいぶと ページュ系段染(101)・・・105g(6玉)

◆使用針◆5号棒針

◆ゲージ◆模様編み10cm角・28目×28段

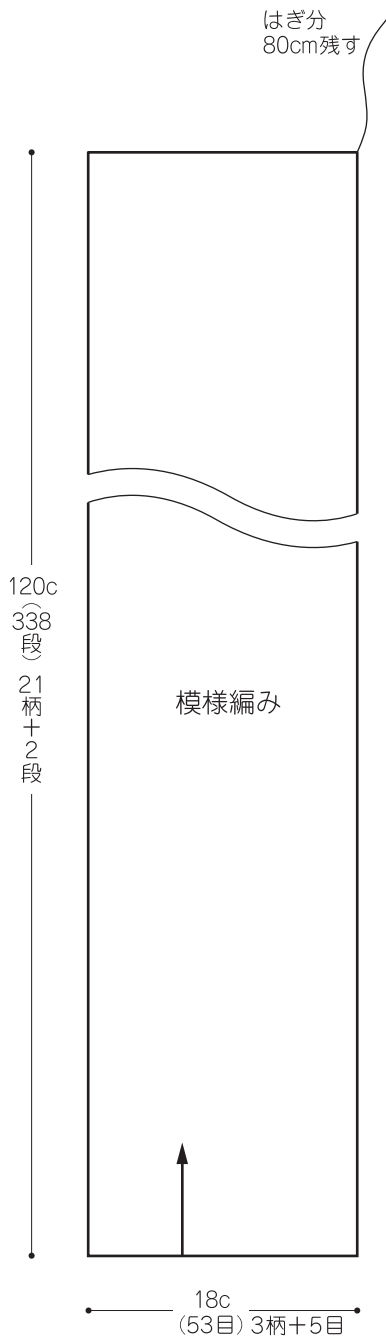
◆できあがり寸法◆幅 18cm、長さ 120cm

◆編み方要点◆

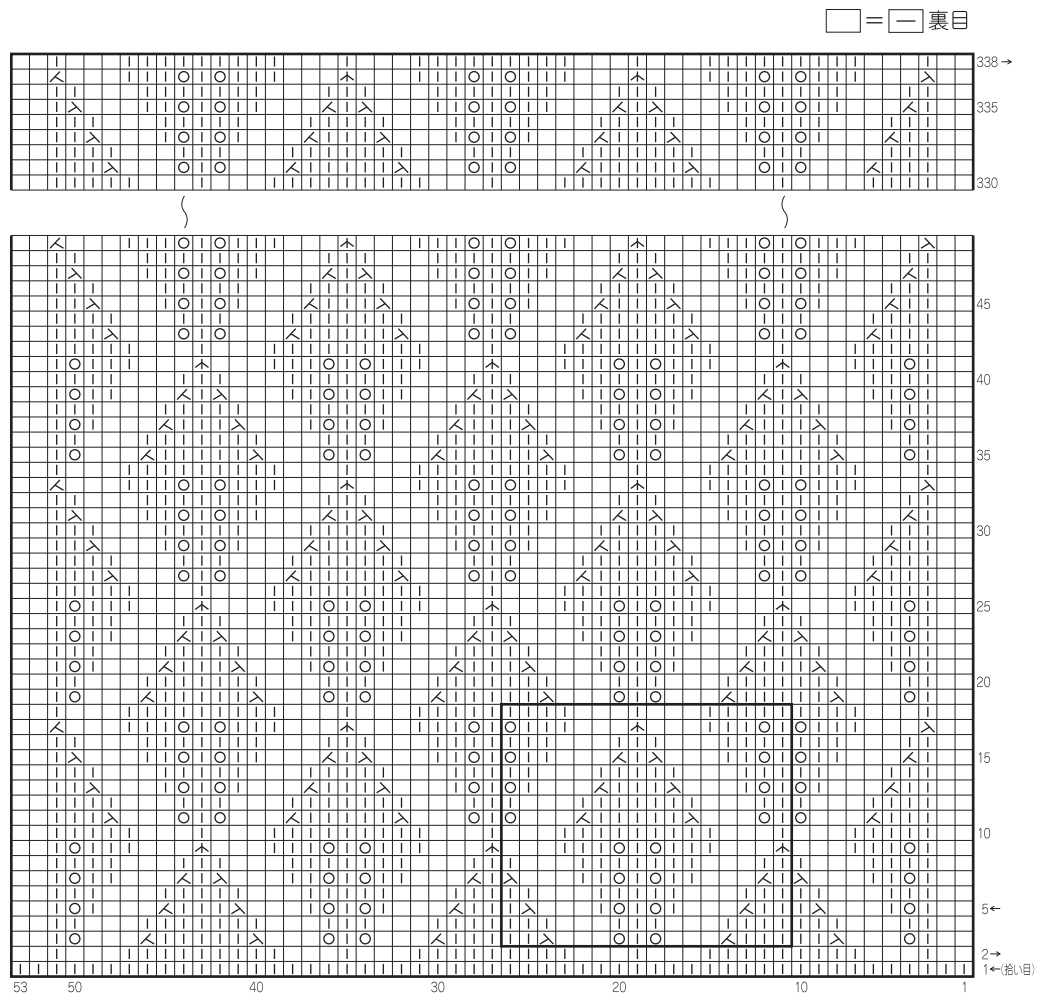
- ①別糸鎖の作り目をして編み始めます。
- ②模様編みで最終段まで編みます。
- ③編み始め側は別糸鎖をほどこきながら針に取り、中表に合わせて引き抜きはぎします。



デザイナー／岡本啓子



模様編み図 (1柄=16目×16段)



〈編み目記号〉

- | | |
|------------|------------|
| □ = 表目 | ⋈ = 右上2目一度 |
| □ = □ 裏目 | ⋈ = 中上3目一度 |
| ⋈ = 左上2目一度 | ○ = かけ目 |